

Opinion of Corsica

Parce que les Corses ne pensent pas forcément comme les autres !

avec

“*opinionway*”



Les Corses et le plan d'aménagement et de développement durable de la Corse

Juin 2012

Méthodologie



Méthodologie

- ▶ Étude réalisée auprès d'un échantillon représentatif de **651 habitants de Corse âgés de 18 ans et plus**.
- ▶ L'échantillon a été constitué selon la méthode des quotas, au regard des critères de sexe, d'âge, de catégorie socioprofessionnelle, de catégorie d'agglomération et de département de résidence.
- ▶ **Mode d'interrogation:** L'échantillon a été interrogé par téléphone, au domicile des interviewés.
- ▶ **Dates de terrain:** les interviews ont été réalisées **du 8 au 15 Juin 2012**.
- ▶ OpinionWay rappelle par ailleurs que les résultats de ce sondage doivent être lus en tenant compte des marges d'incertitude : 2 à 4 points au plus pour un échantillon de 651 répondants.
- ▶ OpinionWay a réalisé cette enquête en appliquant les procédures et règles de la norme ISO 20252.



Résultats



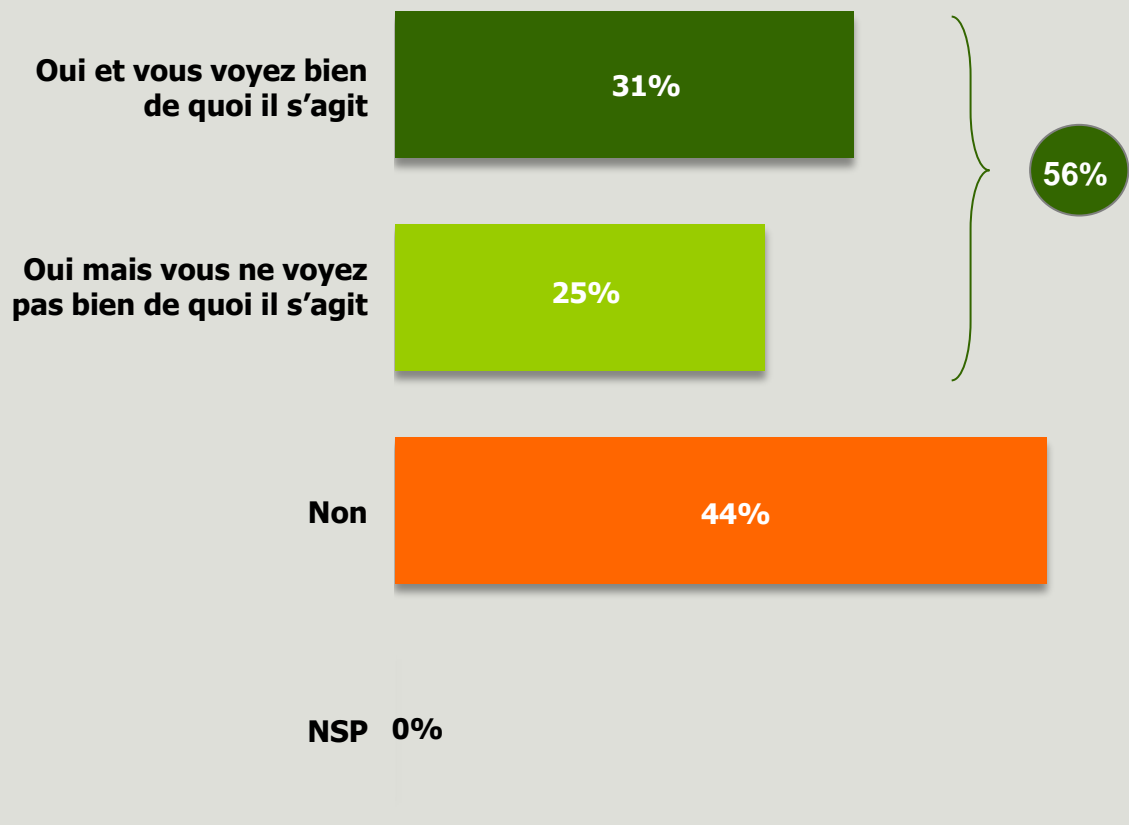
1

Préoccupations principales et priorités pour l'avenir de la Corse



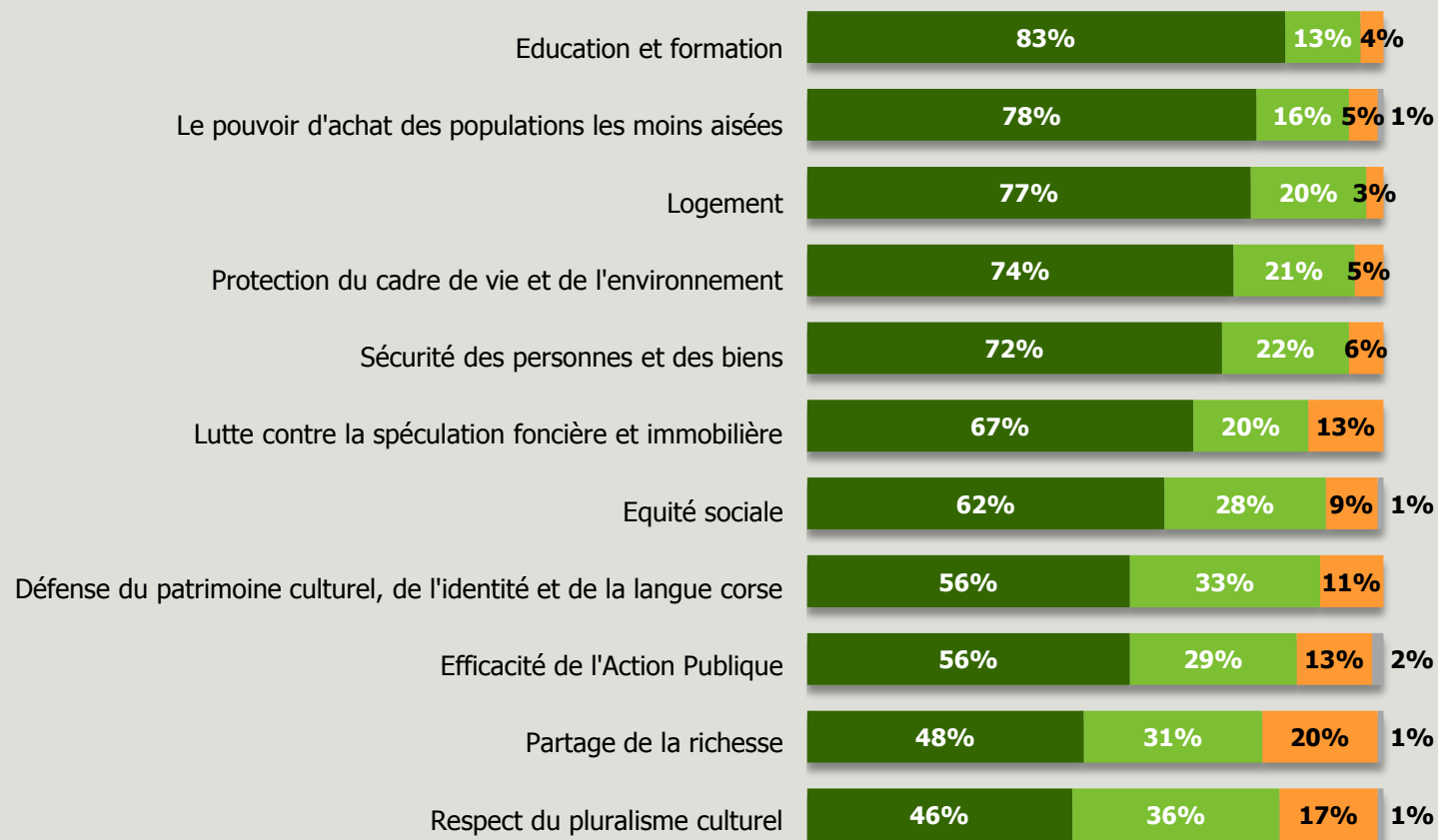
Notoriété du PADDUC

Q : Connaissez-vous le plan d'aménagement et de développement durable de la Corse (Padduc) ?



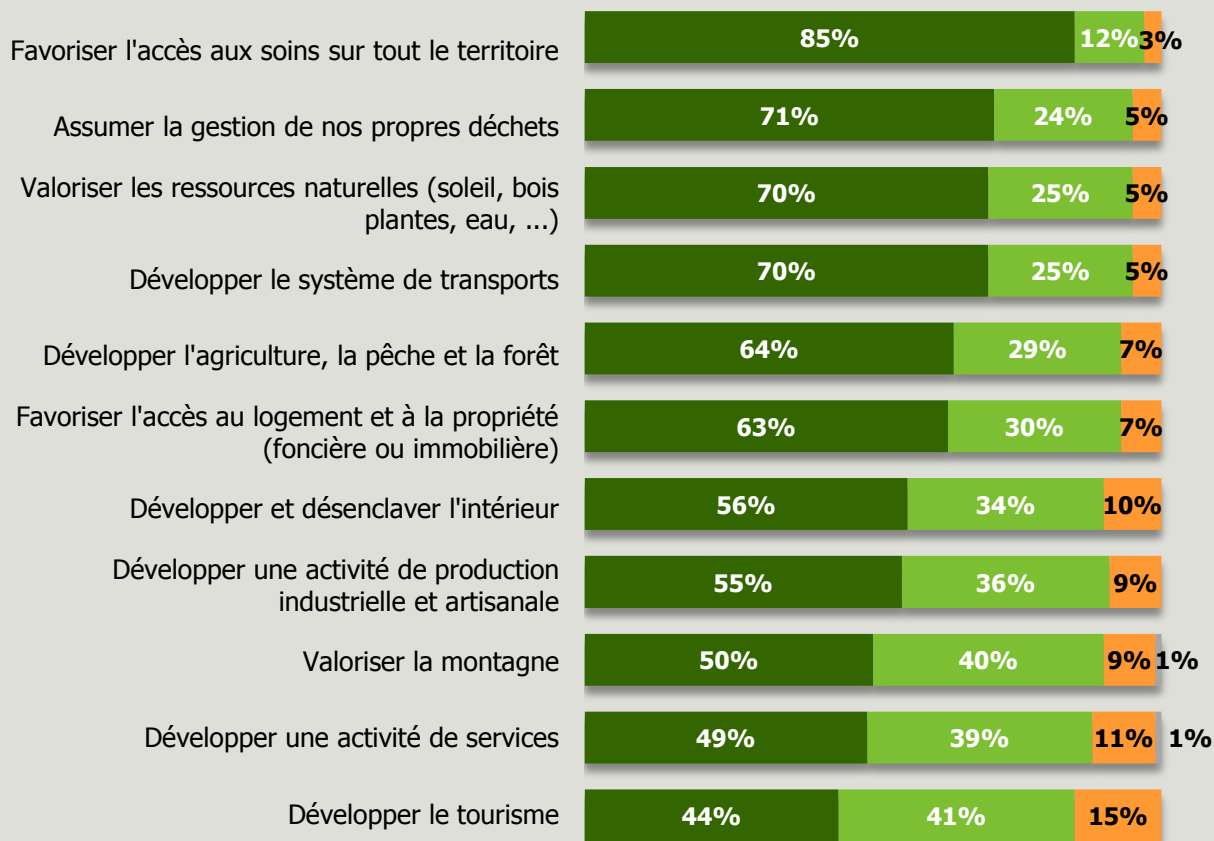
Principales préoccupations pour l'élaboration d'un projet de société pour la Corse

Q : Dans le cadre de l'élaboration d'un projet de société pour la Corse, les préoccupations suivantes sont pour vous ?



Priorités des enjeux au sujet du développement de la Corse

Q : Selon vous, pour le développement de la Corse, pensez-vous que les enjeux suivants sont ?



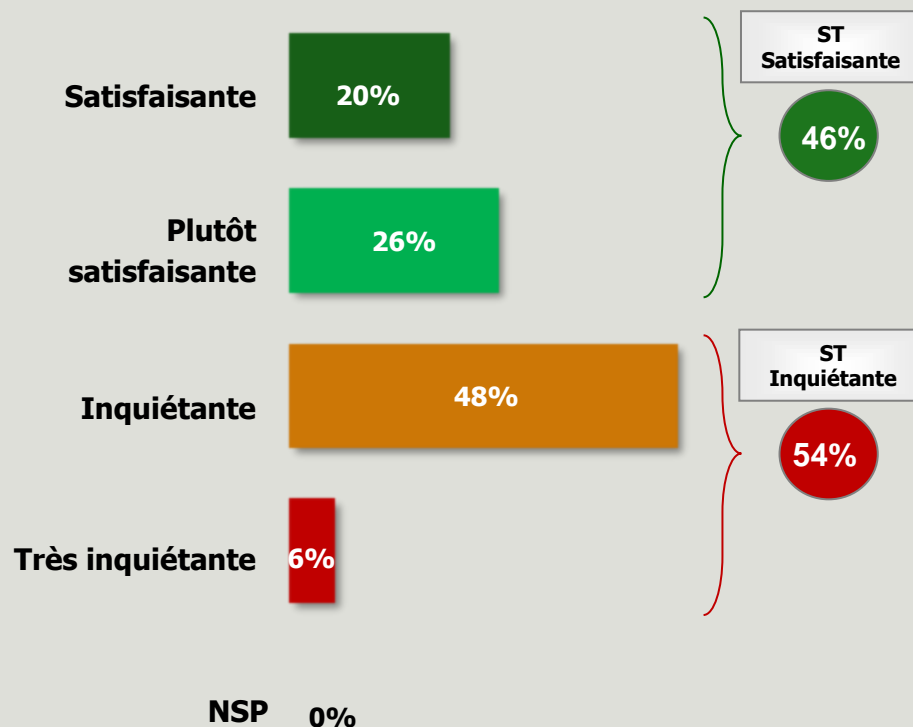
2

Le développement social



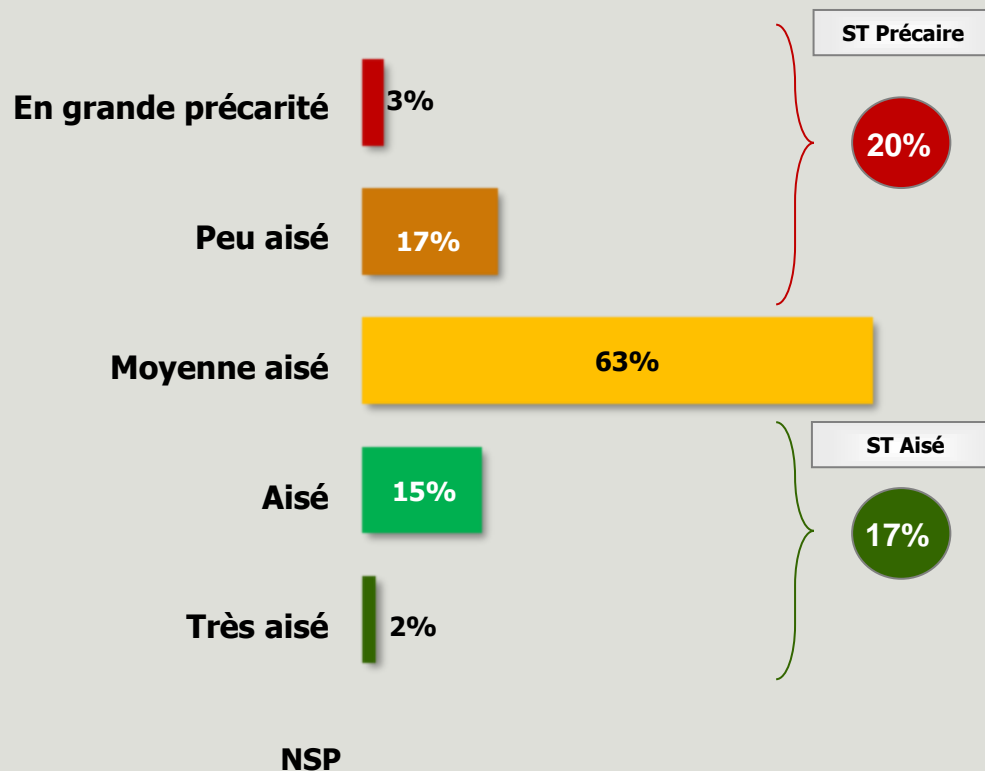
Perception générale de la situation sociale en Corse

Q : Selon vous, la situation sociale (niveau de vie, épanouissement individuel, accès aux biens et services fondamentaux tels que le logement, la santé, la nourriture, la culture,...) est aujourd'hui globalement, en Corse ?



Perception de sa situation financière personnelle

Q : Pour ce qui vous concerne vous vous situez dans la société corse dans la catégorie :



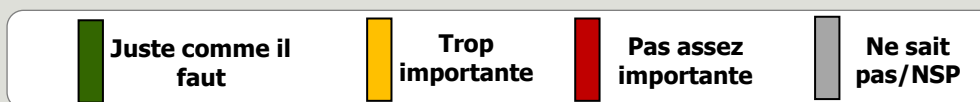
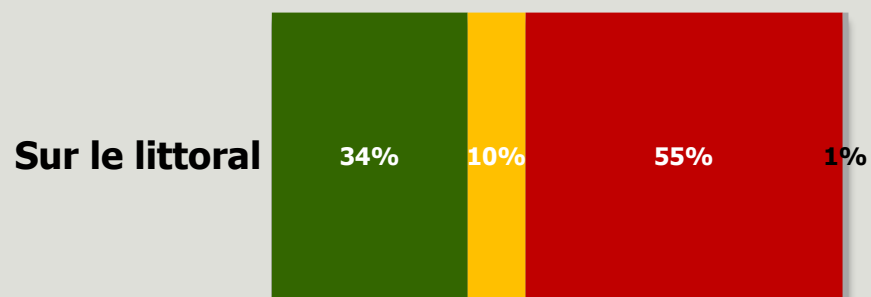
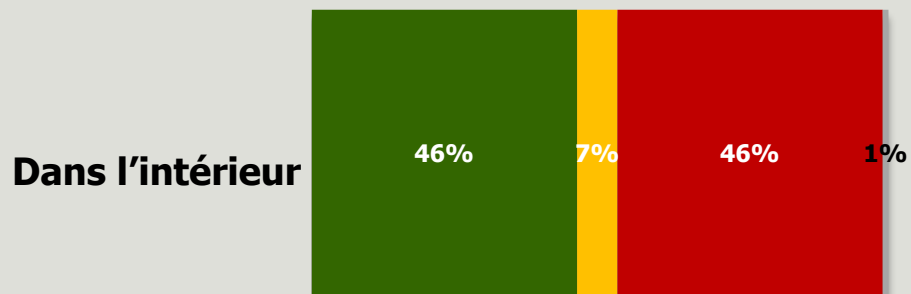
3

Protection environnementale



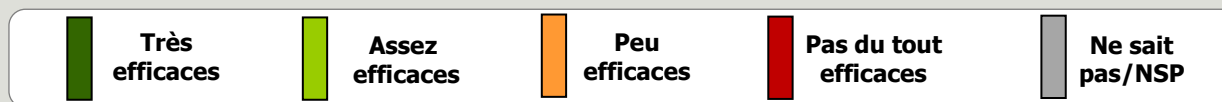
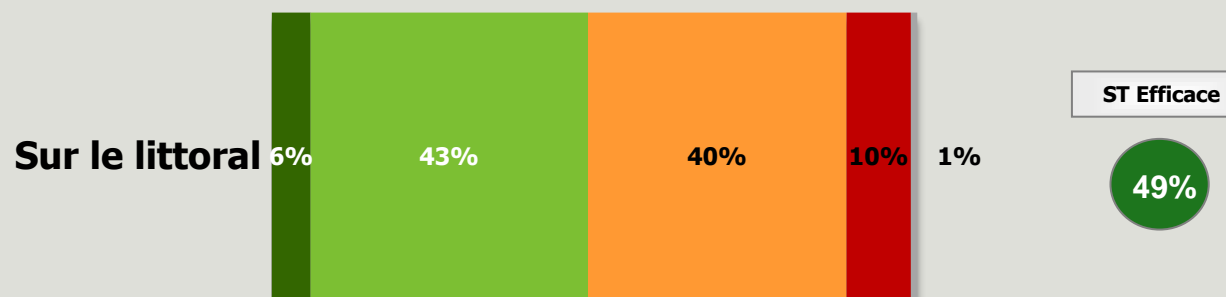
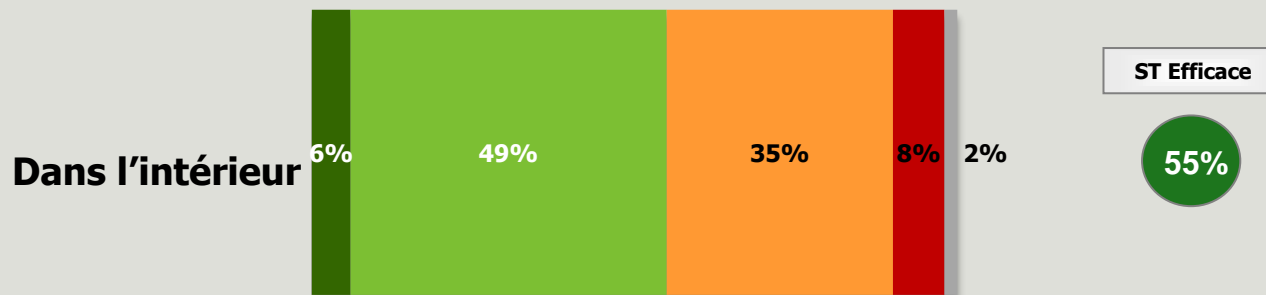
Perception de la suffisance des espaces protégés

Q : La surface des espaces protégés en Corse vous semble-t-elle ?



Efficacité des protections actuelles

Q : Les protections actuelles (Loi Littoral, Loi Montagne, Natura 2000, etc.) vous semblent-elles ?



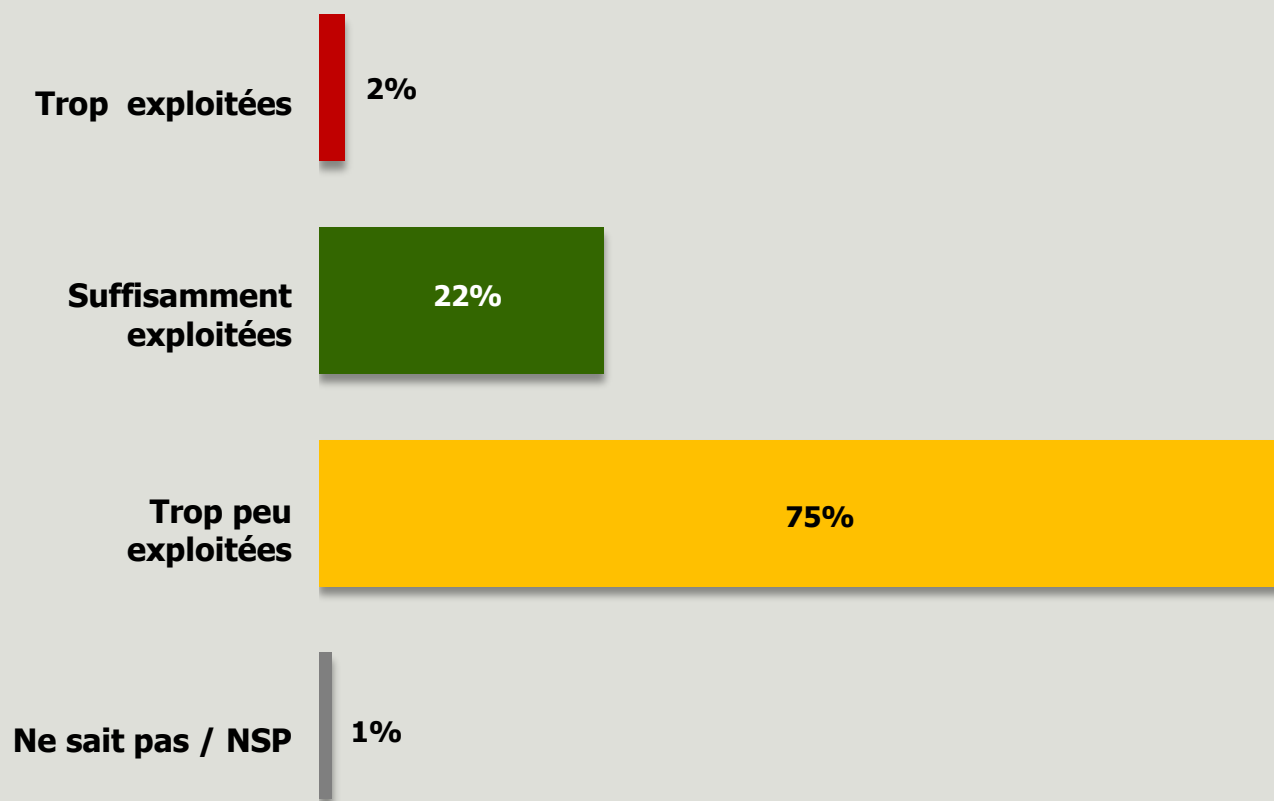
4

Développement agricole



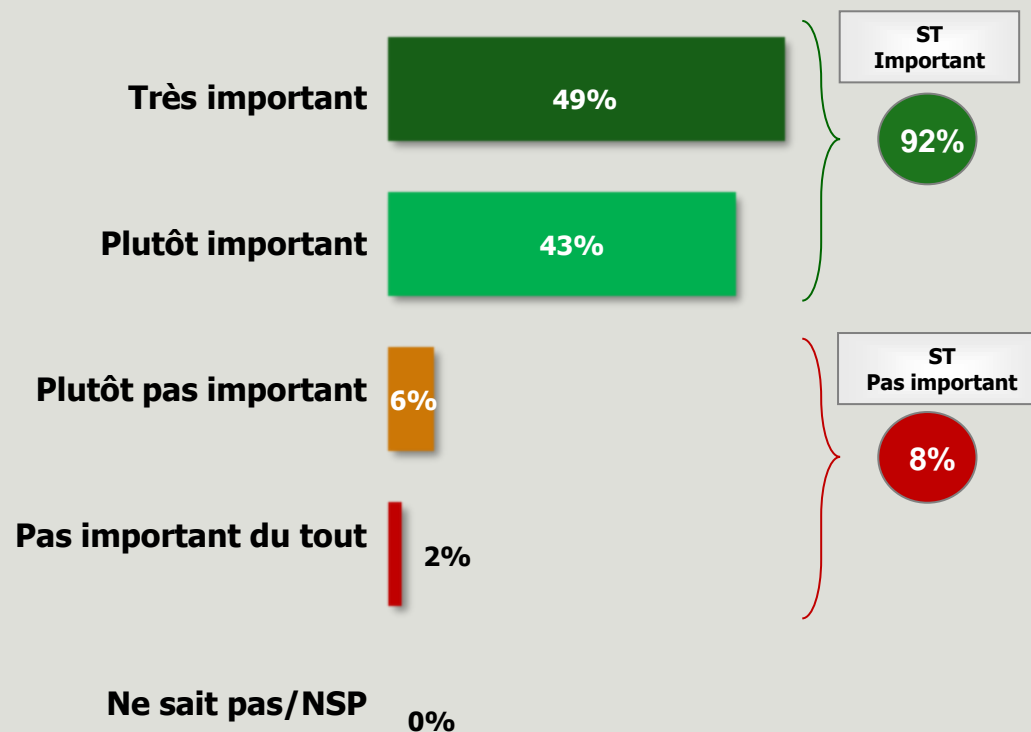
Jugement sur l'exploitation des terres agricoles

Q : Les terres agricoles en Corse vous semblent-elles ?



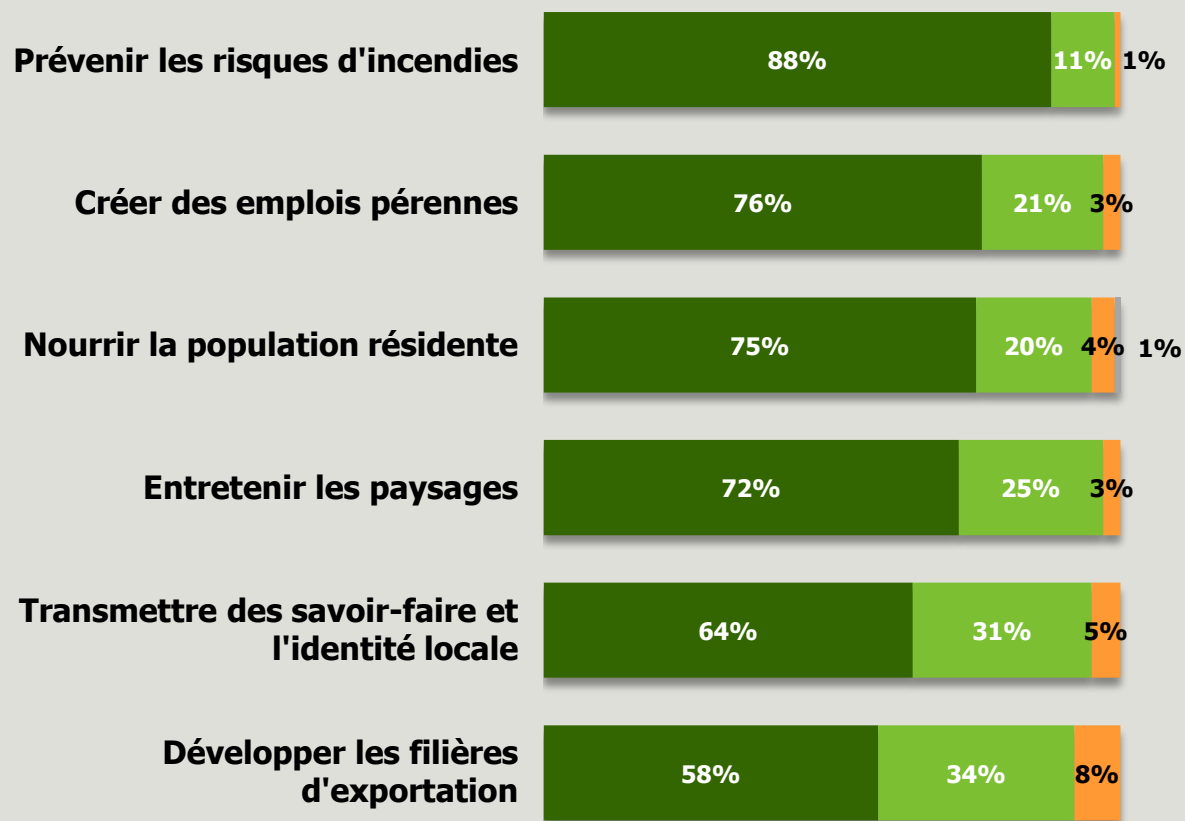
Nécessité de préserver les meilleures terres agricoles

Q : Préserver absolument les terres à fortes potentialités agricoles vous semble-t-il ?



Rôle de l'agriculture corse

Q : Est-il selon vous prioritaire, important mais pas prioritaire ou secondaire que l'agriculture corse permette de...?



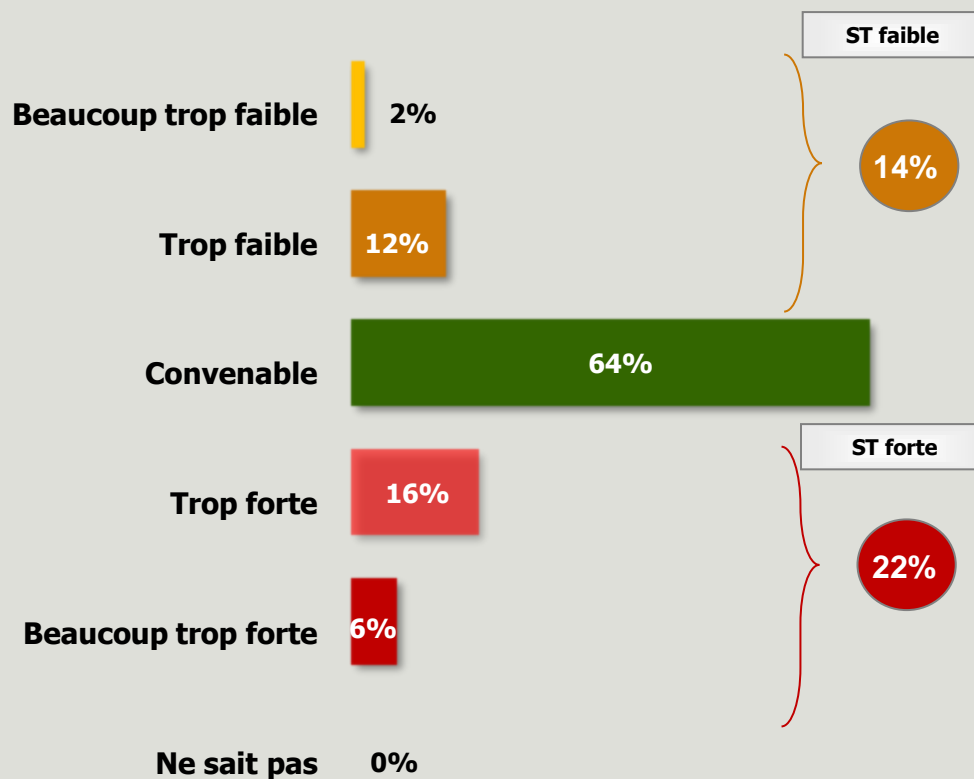
5

Développement touristique



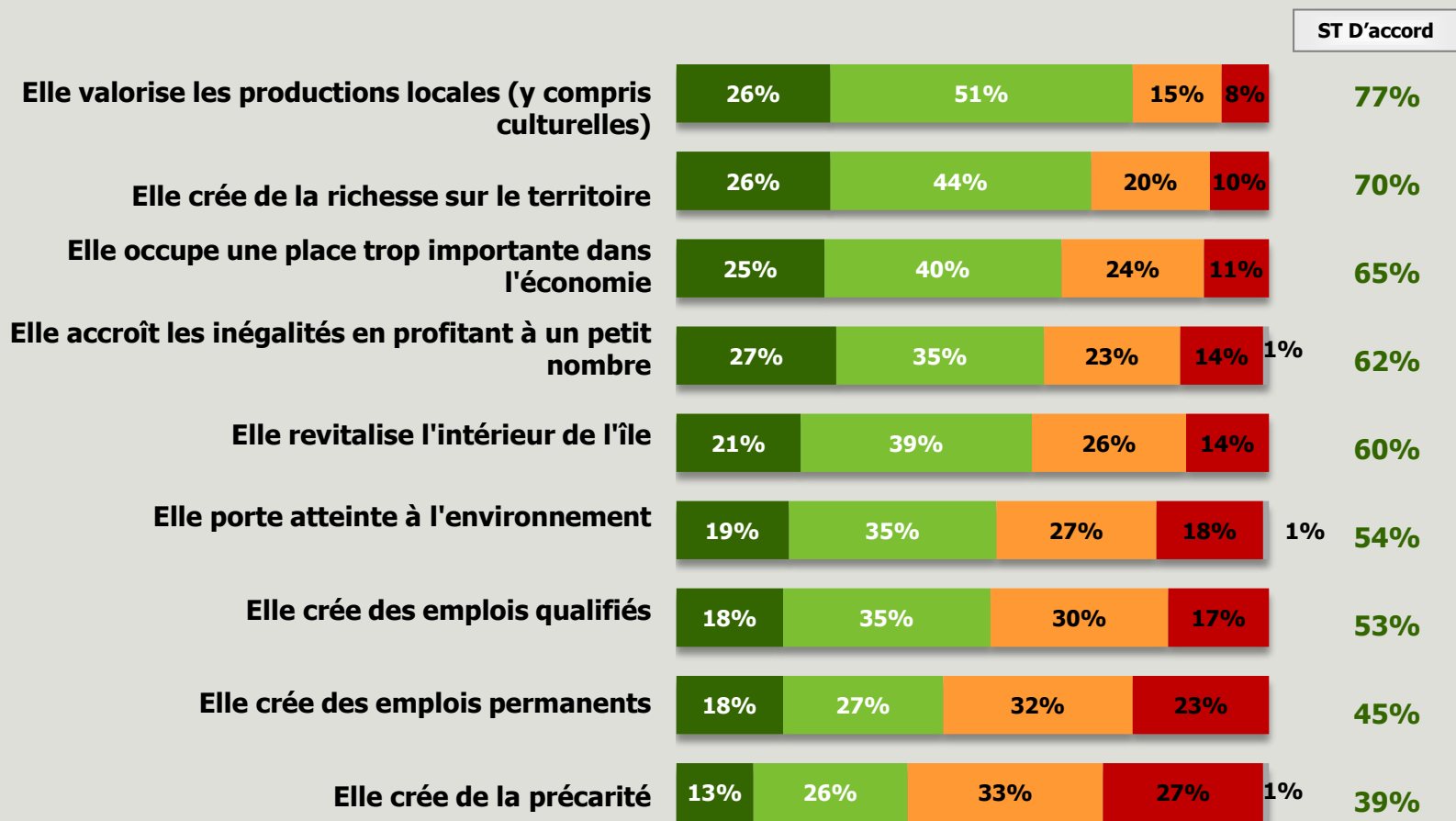
Perception de la fréquentation touristique en Corse

Q : La fréquentation touristique en Corse, vous semble-t-elle ?



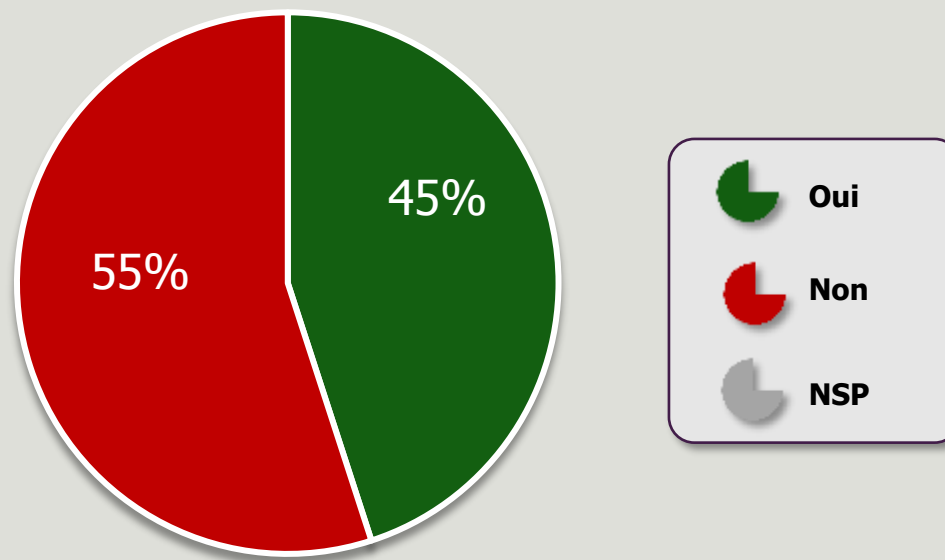
Agrément concernant certaines affirmations sur l'activité touristique

Q : Concernant l'activité touristique en Corse, êtes vous d'accord avec les affirmations suivantes ?



Utilité de la création d'une taxe environnementale

Q : Pour aider à la préservation de l'île, pensez-vous qu'il serait utile de créer une taxe environnementale ?

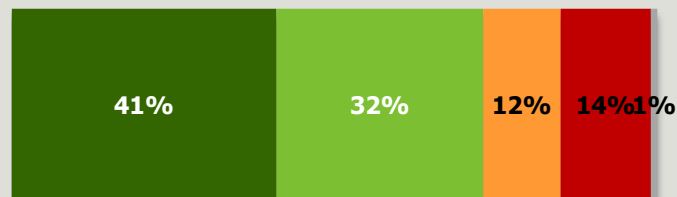


Cibles de la taxe environnementale en cas de création de celle-ci

Q : Pensez-vous que cette taxe devrait être acquittée par :

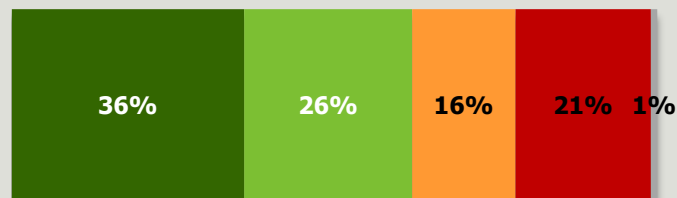
ST Oui

Les entreprises touristiques



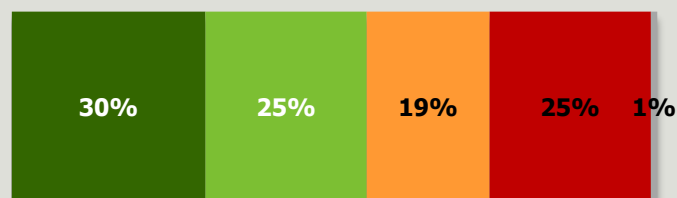
73%

Les propriétaires de résidences secondaires



62%

Les touristes



55%



Oui, tout à fait



Oui, plutôt



Non, plutôt pas



Non, pas du tout

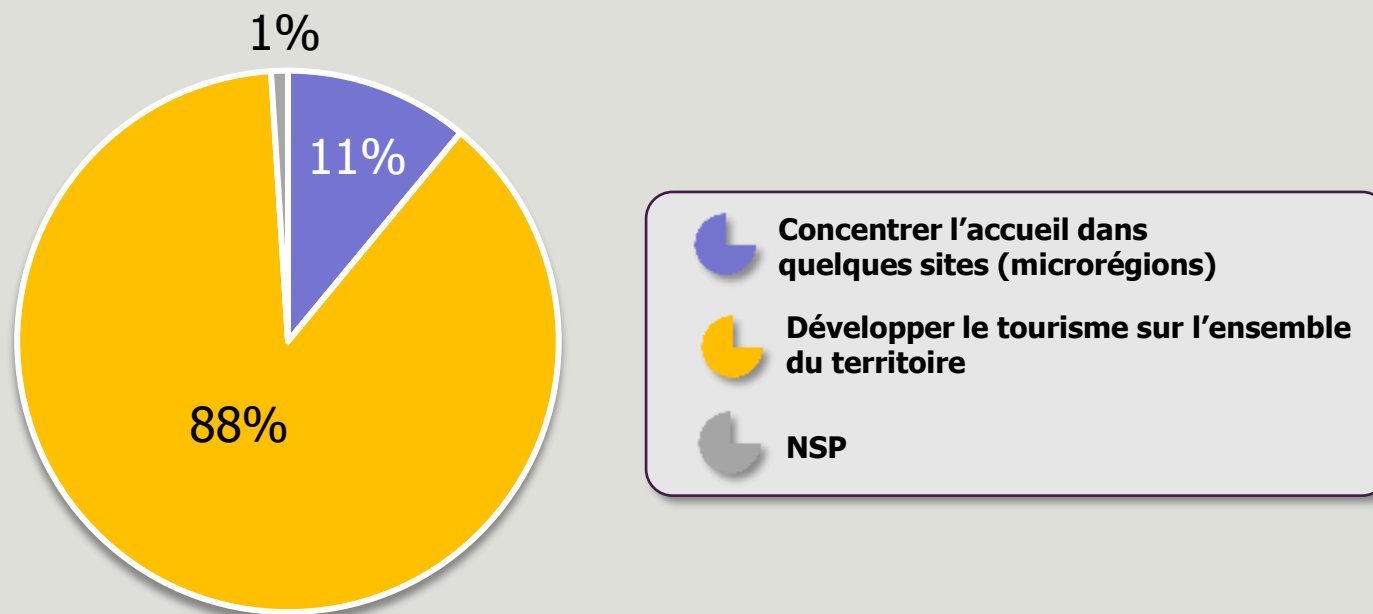


Ne sait pas/NSP



Préférence concernant le développement touristique

Q : En matière de tourisme, il est préférable de ?



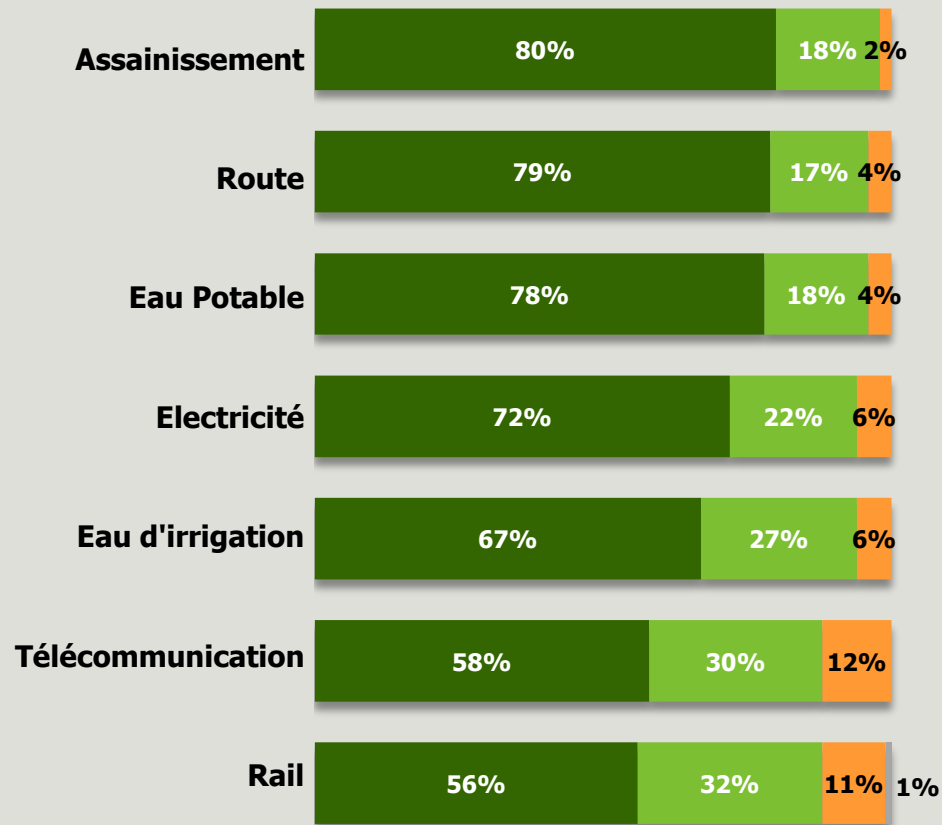
6

Infrastructures et transports



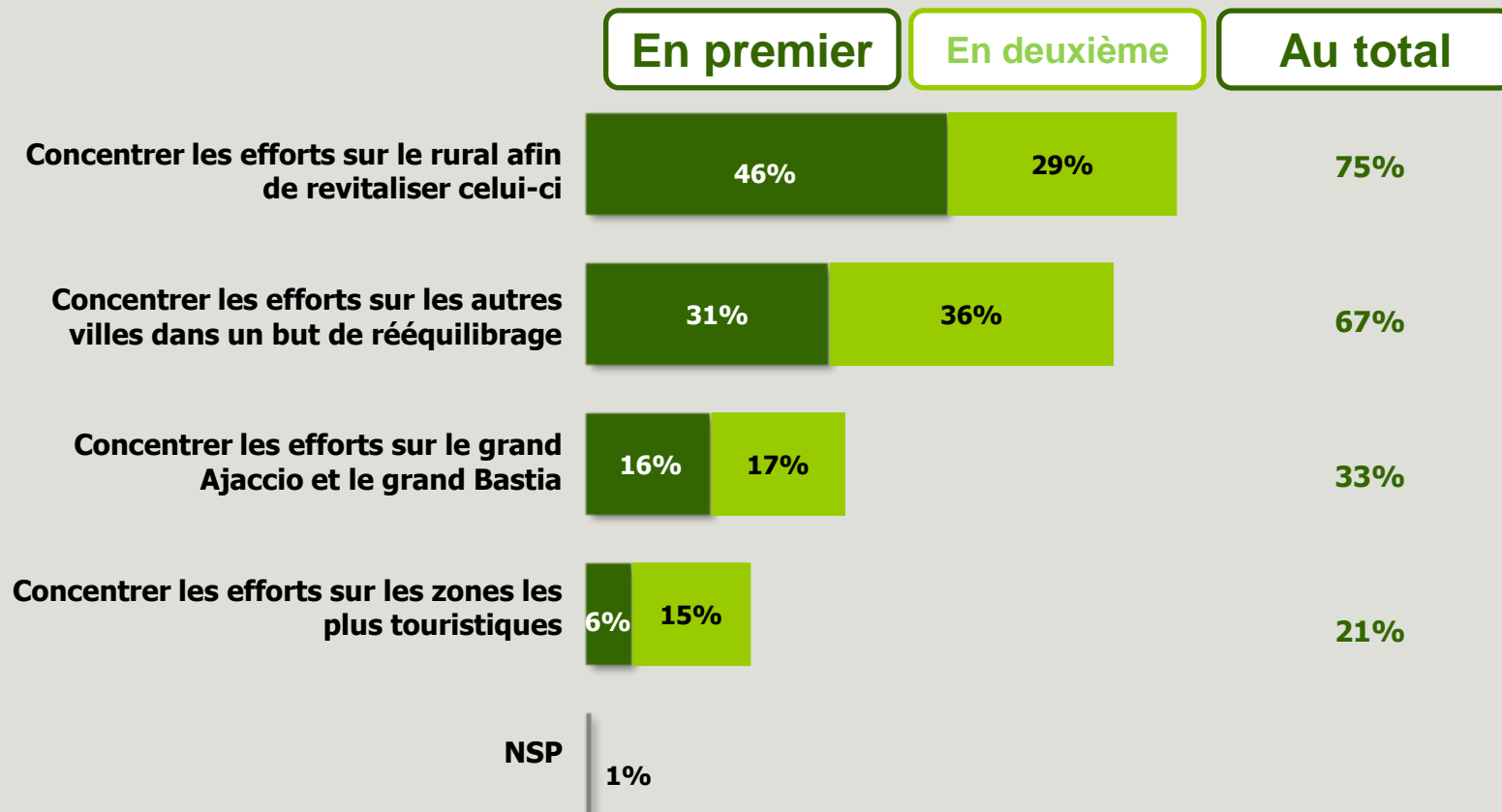
Perception des priorités en terme d'infrastructures et transports

Q : Selon vous, est-il tout à fait prioritaire, important mais pas prioritaire ou bien secondaire d'améliorer les infrastructures suivantes ?



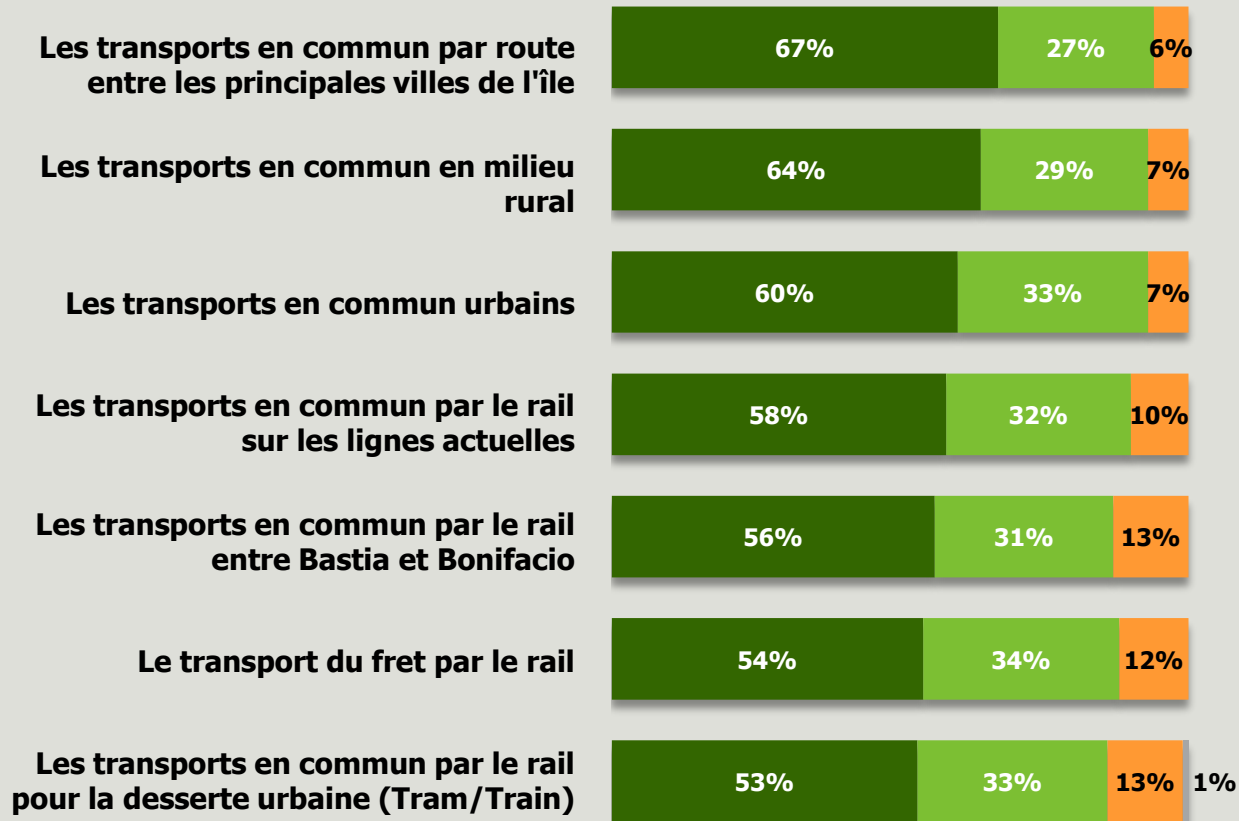
Préférence concernant la localisation des grandes infrastructures

Q : Concernant la localisation des grandes infrastructures, il est préférable de ?
En premier, en deuxième



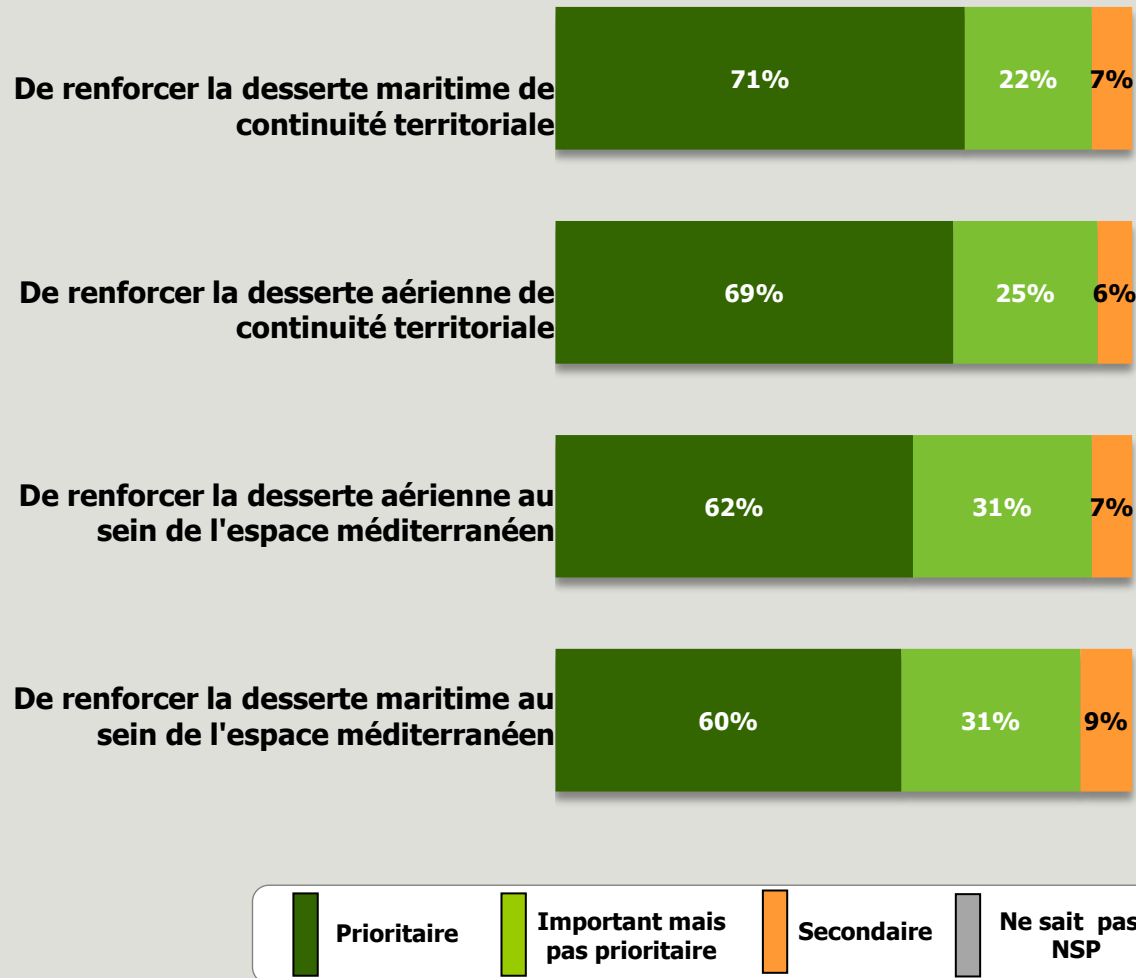
Perception des priorités concernant le développement des transports

Q : Concernant les transports intérieurs, considérez-vous qu'il soit tout à fait prioritaire, important mais pas prioritaire ou bien secondaire de développer ?



Perception des priorités concernant les liaisons avec l'extérieur

Q : Concernant les liaisons avec l'extérieur, considérez-vous qu'il soit tout à fait prioritaire, important mais pas prioritaire ou bien secondaire de ?



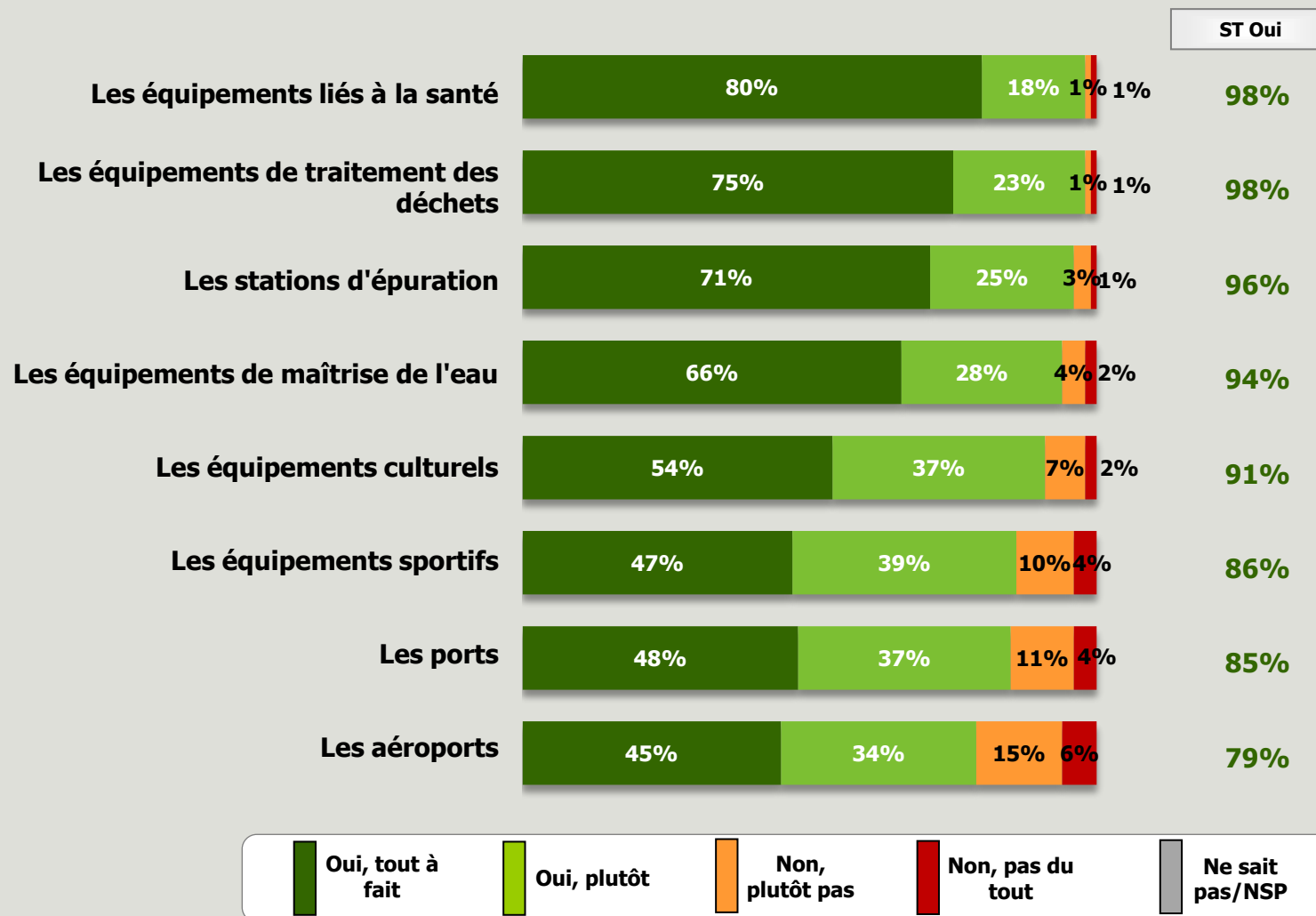
7

Equipements structurants



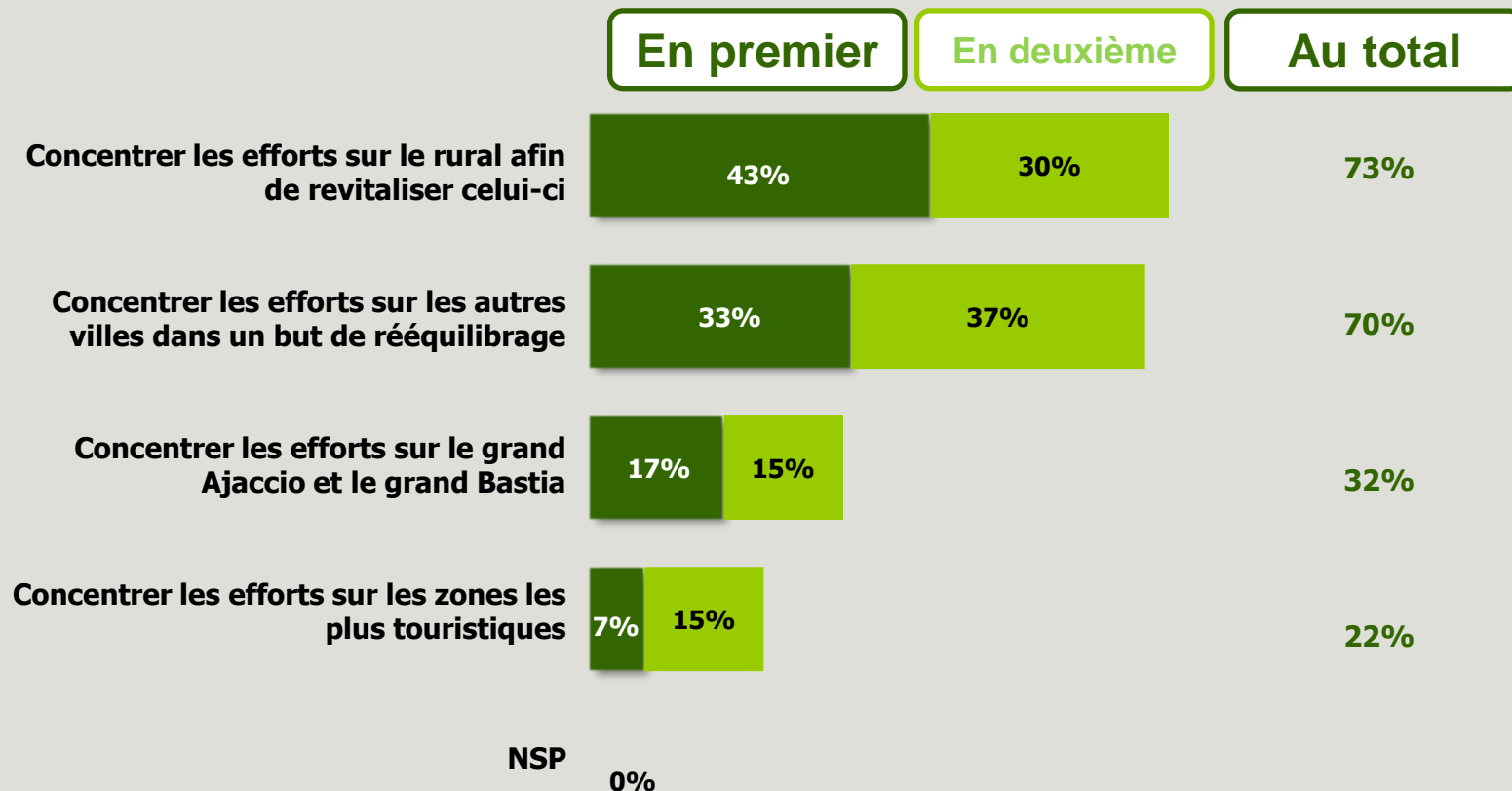
Perception de la nécessité de l'amélioration de certains équipements

Q : Pour chacun des types d'équipement suivant pensez-vous qu'il faille aujourd'hui les améliorer ?



Préférence concernant la localisation des équipements

Q : Concernant la localisation des équipements, il est préférable de :
En premier, en deuxième



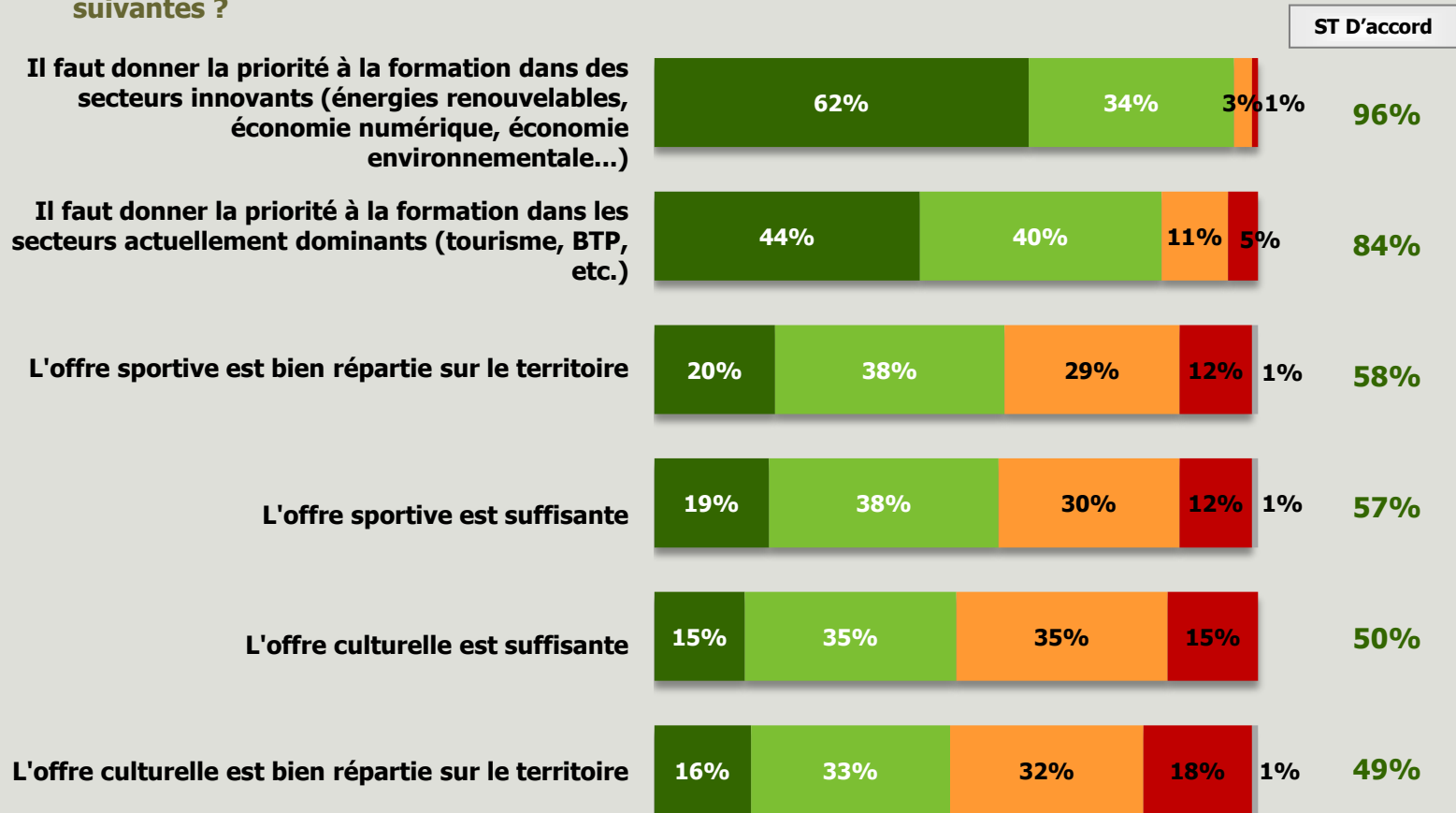
8

Culture, éducation et formation



Agrément concernant certaines affirmations sur la culture, l'éducation et la formation

Q : Etes-vous tout à fait d'accord, plutôt d'accord, plutôt pas d'accord ou pas d'accord du tout avec chacune des affirmations suivantes ?



9

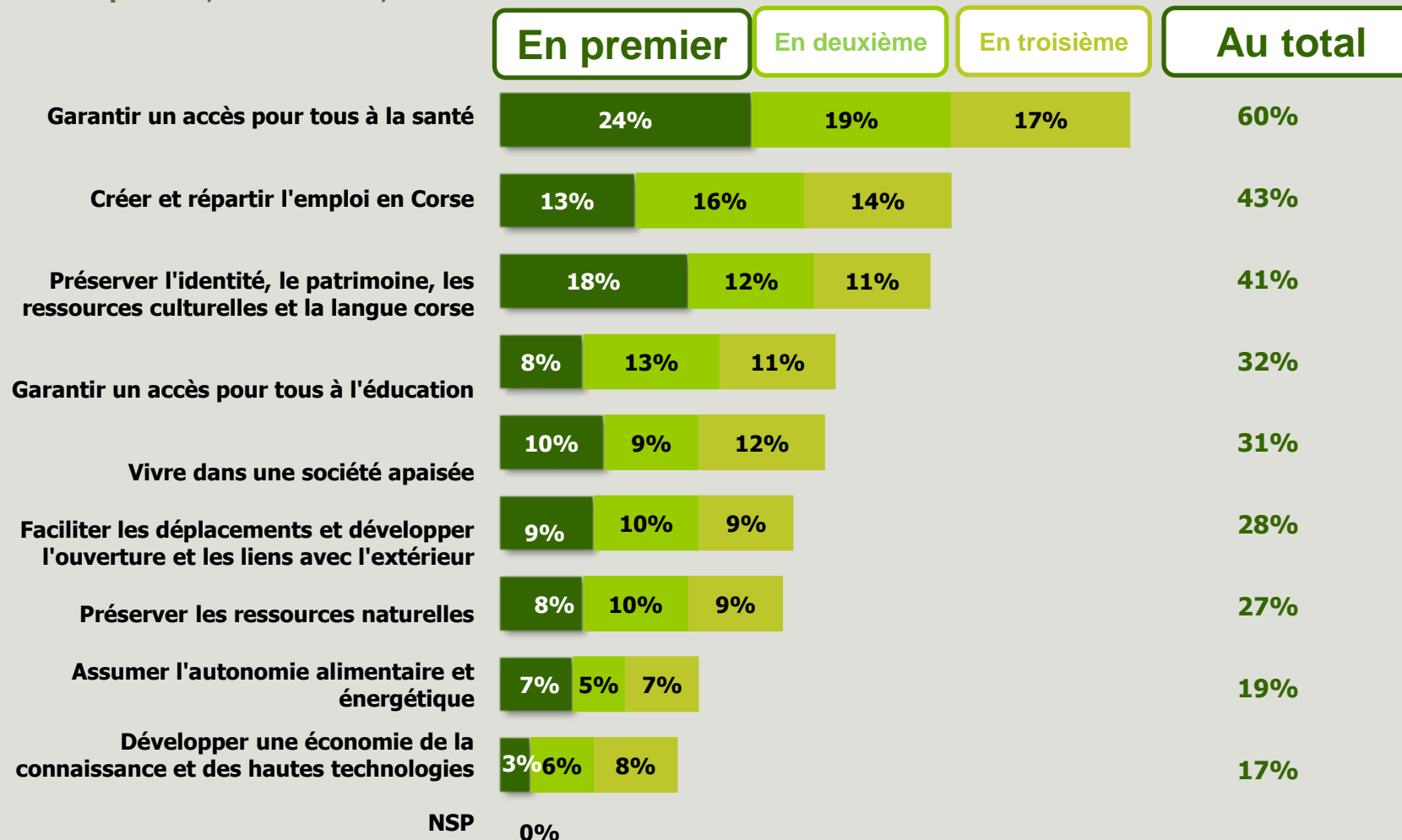
L'avenir



Les priorités en Corse pour les 20 prochaines années

Q : Quelles devraient être les priorités en Corse pour les 20 années à venir ?

En premier, en deuxième, en troisième



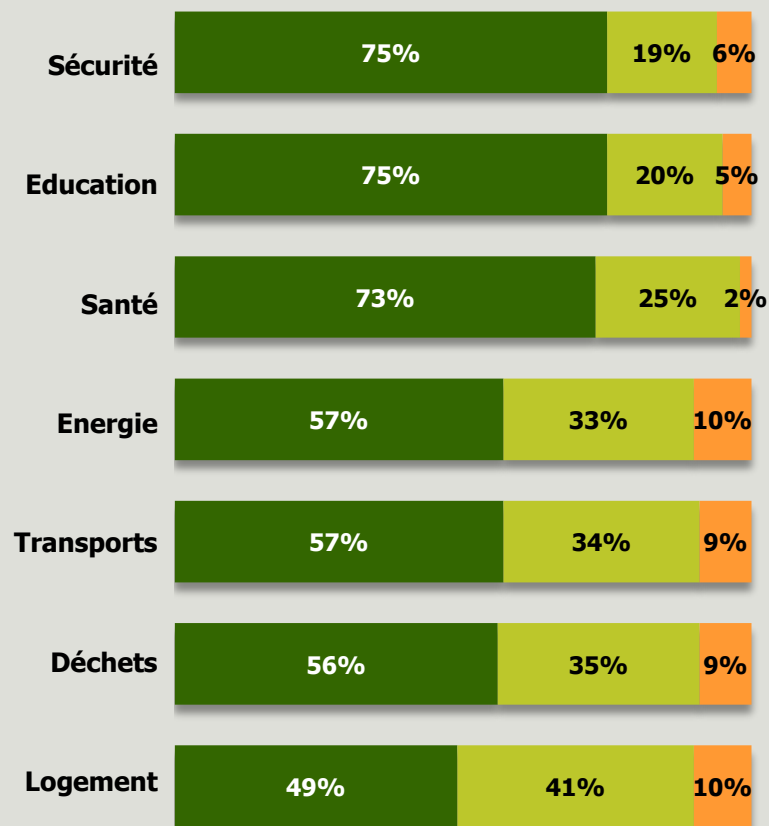
10

Acteurs du developpement



Qui du privé ou du public doit s'impliquer sur les grands enjeux de la Corse

Q : Pour chacun des grands enjeux suivants, penser vous que c'est avant tout au secteur public, à une structure public/privé ou avant tout au secteur privé d'agir et de s'impliquer ?



Plutôt au secteur public



Plutôt à une structure mixte publique/privée



Plutôt au secteur privé



Ne sait pas/NSP

